

# magazine

2022



STREET  
FAR



[www.far.eu](http://www.far.eu)



## GRUPPI DI RILANCIO PER IMPIANTI DI RAFFRESCAMENTO E RISCALDAMENTO

Nuova linea di gruppi di rilancio appositamente studiati per essere impiegati su impianti di **raffrescamento** e **riscaldamento** con attacchi da 1" e 1"1/4, interasse 125mm. Sono disponibili in versione diretta e con valvola miscelatrice con servocomando a 3 punti oppure 0-10V completi di:

- circolatore elettronico ad alta efficienza con 6, 7, 8, o 10m di prevalenza a seconda del modello
- valvole di intercettazione con termometri scala 0 ÷ 80°C
- guscio di coibentazione
- raccordi di collegamento



**Diretto**  
art. 2187



**3 Punti**  
art. 2188



**0-10V**  
art. 2189

## COLLETORE PORTAISTRUMENTI

Collettore portastrumenti filettato o flangiato completo di accessori e adatto per il controllo e la sicurezza delle centrali termiche con potenza termica superiore a 35 kW.

Caratteristiche principali:

- Predisposizione per valvola di sicurezza
- Pressostato di sicurezza
- Pressostato di minima
- Termostato di sicurezza a riarmo manuale INAIL (Ex ISPESL)
- Termometro INAIL (Ex ISPESL)
- Pozzetto per valvola di intercettazione combustibile
- Pozzetto di controllo INAIL (Ex ISPESL)
- Rubinetto porta manometro a tre vie



**Versione Filettata 1"1/4 - 1"1/2 - 2"**  
art. 2118



**Versione Flangiata DN50 - DN65 - DN100**  
art. 2118



FILTRO  
DEFANGATORE

**POCKET  
FAR**

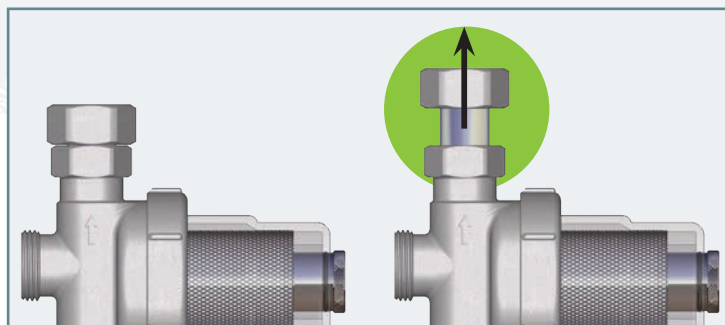


art. 2280

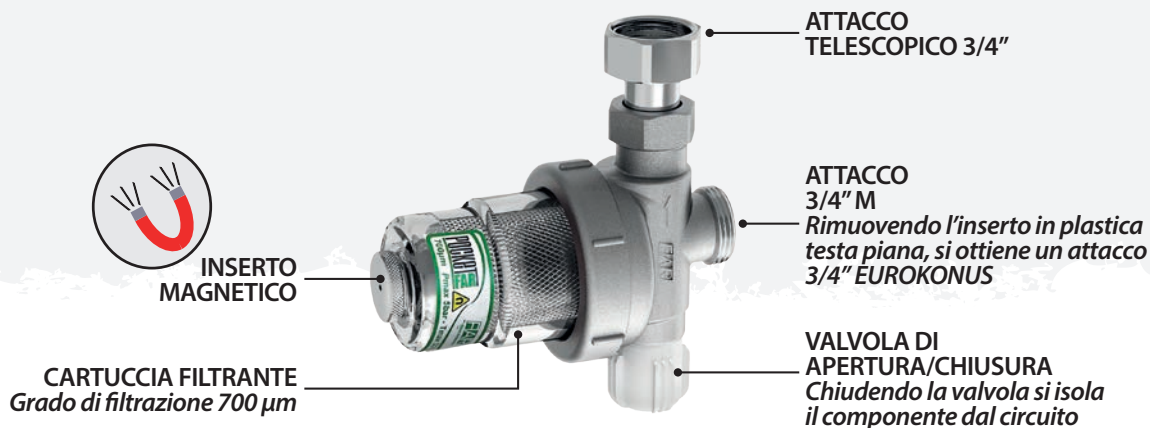
Il filtro defangatore POCKETFAR, installato sotto la caldaia, blocca le impurità e le piccole parti metalliche che si formano nel tempo all'interno dell'impianto di riscaldamento, salvaguardando i componenti installati sull'impianto.

**INSTALLAZIONE**

Il filtro defangatore deve essere installato sul circuito di ritorno prima dell'ingresso in caldaia, in modo tale da intercettare le impurità che potrebbero danneggiare la caldaia e il circolatore.



Per facilitare l'installazione, il filtro defangatore presenta un raccordo telescopico allungabile di 1 cm.



# PolyFAR FILTRO DOSATORE DI POLIFOSFATI



art. 2410

POLYFAR è il nuovo filtro dosatore di polifosfati proporzionale, adatto a proteggere gli impianti sanitari da calcare ed incrostazioni. Il particolare sistema proporzionale di dosaggio consente di correggere la durezza dell'acqua, preservando l'integrità di tutti i componenti installati sull'impianto, nonché degli elettrodomestici ad esso collegati. La presenza di un filtro in acciaio da 100 µm assicura una migliore protezione eliminando il particolato sospeso nell'acqua.



art. 9452

Per il corretto funzionamento dell'impianto si consiglia di verificare periodicamente la cartuccia dei polifosfati sostituendola all'occorrenza con un ricambio originale FAR.

## FUNZIONAMENTO ED ESEMPI D'INSTALLAZIONE



Il filtro dosatore di polifosfati PolyFAR deve essere installato sulla tubazione di acqua fredda a monte del generatore di acqua calda sanitaria (caldaia, scaldabagno, ecc.). Grazie al filtro a maglie in acciaio da 100 µm integrato, con il filtro dosatore PolyFAR non serve montare un ulteriore filtro di sicurezza a protezione del produttore di acqua calda sanitaria (come prescritto dalla norma UNI 8065).

Il dosatore PolyFAR può essere montato su tubazioni sia a squadra sia diritte grazie alla speciale configurazione del corpo in ottone con tre attacchi.



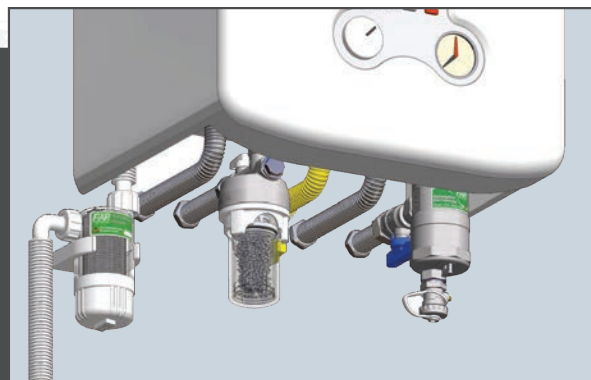
Grazie al raccordo con valvola di ritegno e alla valvola a sfera incorporata, il dosatore potrà essere isolato rapidamente dal circuito per effettuare la manutenzione o la sostituzione della cartuccia di polifosfati.

# SKUDOFAR line

La linea di prodotti SKUDOFAR nasce per la protezione dell'impianto al fine di garantire il corretto funzionamento di tutti i componenti installati.

L'installazione dei prodotti SKUDOFAR consente:

- Riduzione dei consumi
- Riduzione usura componenti
- Aumento dell'efficienza
- Corretto trattamento dell'acqua in ingresso e della condensa
- Riduzione del rumore



Esempio di installazione di:  
Neutralizzatore, filtro dosatore PolyFAR e defangatore CompactFAR sotto una caldaia domestica.

**Questi prodotti sono stati pensati e realizzati seguendo le corrette regole di installazione e le indicazioni delle normative vigenti.**



## NEUTRALIZZATORE DI CONDENSA

Utile per trattare la condensa acida prodotta dalle caldaie a condensazione prima di convogliarla nello scarico. Neutralizzando la condensa si evita che l'acidità della stessa provochi problemi di corrosione a gronde, canali o tubazioni di scarico.



## FILTRO DOSATORE DI POLIFOSFATI POLYFAR

All'ingresso dell'impianto sanitario, le normative vigenti prescrivono l'installazione di un filtro e di un dispositivo che agisca sulla durezza dell'acqua, riducendola, in modo da eliminare il calcare. Il Filtro dosatore PolyFAR è un dispositivo che unisce le due esigenze in quanto riduce la durezza dell'acqua attraverso l'azione dei polifosfati in cristalli e ferma le impurità tramite una cartuccia filtro incorporata



## DISAERATORI FAR

L'eliminazione dell'aria nei circuiti di riscaldamento e raffrescamento consente di ridurre i consumi, il rumore e preservare l'integrità dei componenti dell'impianto. Le attuali normative prevedono l'installazione di appositi dispositivi che consentano di separare l'aria e scaricarla automaticamente all'esterno. I disaeratori FAR, installati nelle vicinanze del generatore di calore, garantiscono l'eliminazione dell'aria presente nell'impianto attraverso l'utilizzo di una cartuccia brevettata e di un efficiente sistema di scarico orientabile.



## DEFANGATORI MAGNETICI FAR

I defangatori magnetici sono componenti indispensabili per garantire l'efficienza degli impianti di riscaldamento e raffrescamento e FAR ne propone una vasta gamma. Tutte le versioni hanno una elevata efficienza di separazione delle particelle sospese grazie alla cartuccia brevettata ed alla combinazione dell'effetto magnetico e gravitazionale, preservando l'integrità di tutti i componenti installati.

## ADDITIVI CHIMICI SKUDOFAR

Seguendo le indicazioni dell'attuale normativa, FAR propone una serie di prodotti chimici dedicati al trattamento dell'acqua degli impianti di riscaldamento e raffrescamento nuovi o da riqualificare.

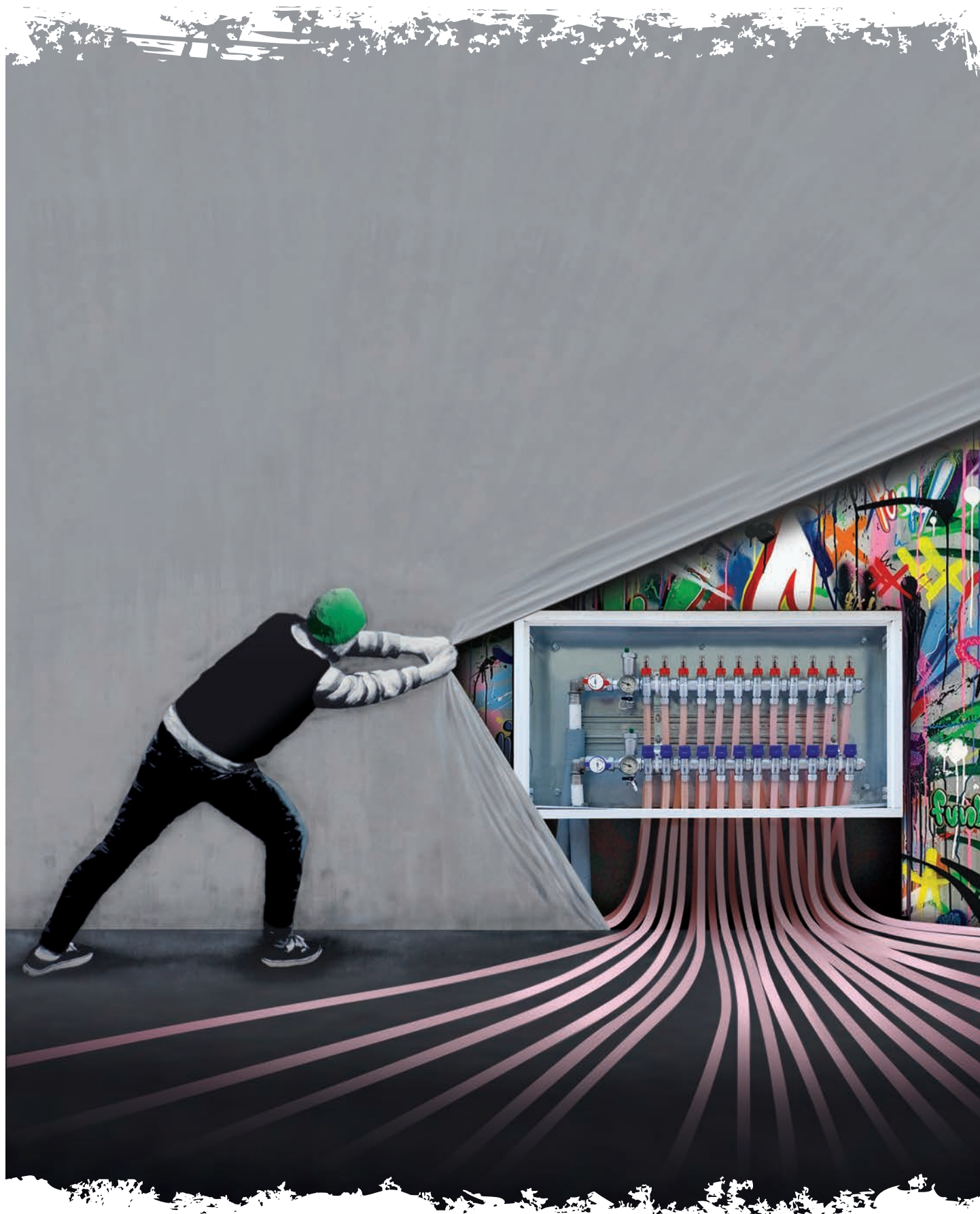
**SKUD01 inibitore** per proteggere l'impianto da corrosioni, incrostazioni, calcare, formazione di idrogeno e sviluppo di microrganismi.

**SKUD03 pulitore** per rimuovere fanghi, incrostazioni e detriti ripristinando il corretto funzionamento dell'impianto.

**SKUD07 biocida** per il controllo e l'eliminazione di microrganismi, di batteri e alghe negli impianti o come risanante.

**SKUDOMONO condizionante** per proteggere gli impianti dalla corrosione e dalla proliferazione algale.







## GRUPPI DI REGOLAZIONE A PUNTO FISSO

FAR presenta due nuovi gruppi di regolazione a punto fisso per il collegamento di collettori destinati all'utilizzo su impianti a pannelli radianti.



art. 3493

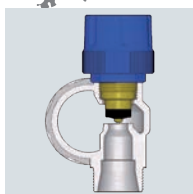
Gruppo di regolazione a punto fisso completo di miscelatore termostatico.



art. 3497

Gruppo di regolazione a punto fisso completo di valvola termostatica con sensore a capillare.

I collettori termoelettrici FAR sono adatti all'utilizzo per impianti a pannelli radianti. La presenza del flussimetro su ogni derivazione permette di impostare il valore di portata desiderato nel circuito basandosi sui dati di progetto. Il valore della portata si legge su una apposita scala graduata. Sono disponibili con attacchi laterali maschio-femmina da 1" e 1"1/4 e da 1" flangiati.



La particolare forma dei collettori FAR favorisce il passaggio del fluido riducendo le perdite di carico.

Questa caratteristica consente di ottimizzare la scelta del diametro del collettore in relazione al numero di circuiti da collegare.



A seconda della versione, i collettori termoelettrici FAR sono disponibili premontati su staffe oppure premontati in cassetta, con o senza sistema di miscelazione.



# BEAUTY **FAR** SPORTELLO MAGNETICO PER CASSETTE SANITARIE

BeautyFAR, disponibile per cassette "TUTTO" da 300 (art.7420) e 400 mm (art.7425), può essere utilizzato in sostituzione del coperchio esistente, fornito in abbinamento alla cassetta, per soddisfare le più moderne esigenze di design.

Gli sportelli BeautyFAR sono realizzati in materiale plastico con finiture bianco lucido, bianco opaco, nero opaco e grigio satinato così da garantire un'ottima soluzione d'arredo e varietà di scelta all'utente finale.

Il sistema di apertura e chiusura a magneti semplifica e velocizza le ispezioni del collettore contenuto in cassetta.



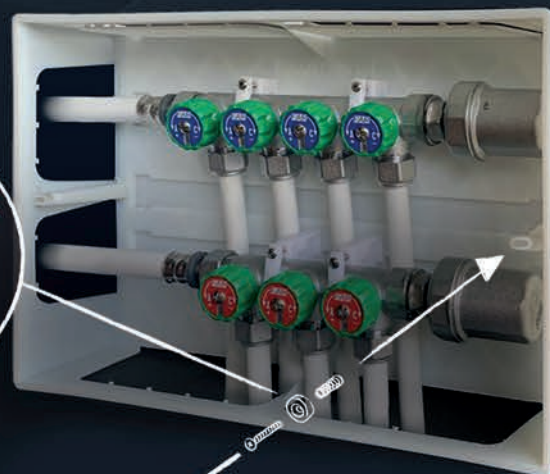
DESIGN ACCURATO

SISTEMA DI FISSAGGIO MAGNETICO

MOLLA DI CONTRASTO PER REGOLARE LA PROFONDITA'

DISCHETTO MAGNETICO

VITI DI FISSAGGIO



COMPATIBILE CON LA GAMMA DI CASSETTE "TUTTO"

FINITURE DISPONIBILI



- NERO OPACO
- GRIGIO SATINATO
- BIANCO LUCIDO
- BIANCO OPACO



# Top FAR

La serie di valvole termostatzabili TopFAR si distingue per la forma lineare, sobria e raffinata e soddisfa le più moderne esigenze di design. Le nuove finiture BIANCO OPACO e NERO OPACO affiancano quelle già disponibili completando la gamma.

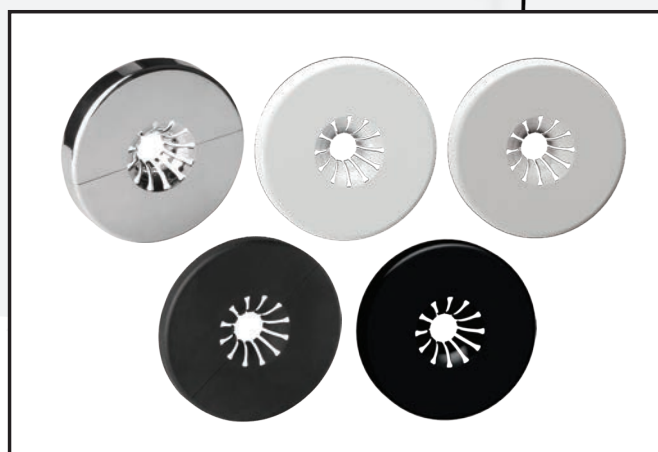


Il comando termostatico è dotato di un sensore a liquido che rileva la variazione di temperatura dell'ambiente e apre o chiude la valvola. È provvisto di un selettore numerato da 1 a 5, ruotando il quale si può impostare la temperatura desiderata. Il comando termostatico è disponibile in cinque diverse finiture: bianco, bianco opaco, nero, nero opaco e cromato lucido.

Per completare la gamma e per soddisfare le molteplici soluzioni di design, FAR ha realizzato la nuova gamma di rosoni copritubo disponibili con le stesse finiture del comando termostatico.



ROSONI



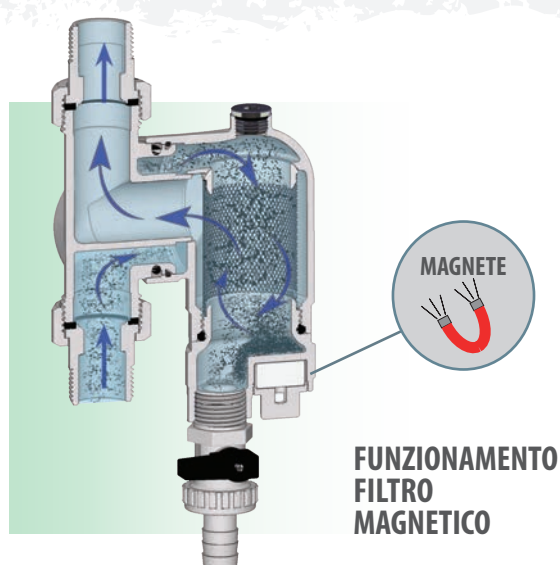
COMANDI TERMOSTATICI



## FILTRI MAGNETICI IN LINEA E ORIENTABILI

I filtri magnetici FAR, in linea e orientabili, garantiscono un accurato filtraggio dell'acqua sanitaria preservando nel tempo il funzionamento e la durata dei componenti installati. L'acqua in ingresso segue un percorso guidato ed entra nella rete filtrante dall'alto per poi spostarsi in direzione radiale e liberarsi delle impurità. Le particelle così si attaccano alla rete,

oppure cadono verso il basso accumulandosi in prossimità del rubinetto di scarico. Le particelle ferrose, invece, vengono attratte verso il basso dal magnete posto sul fondo. Entrambe le versioni sono disponibili anche senza magnete. Tutte le versioni sono disponibili con attacchi M-M, M-F, F-F e già complete di manometro all'occorrenza.

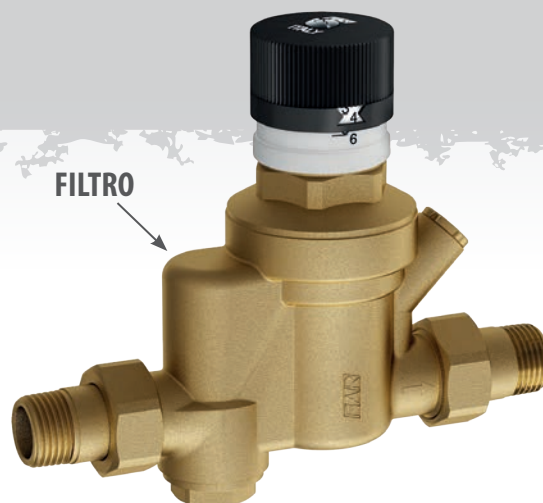


## RIDUTTORI DI PRESSIONE PRETARABILI

FAR presenta una nuova linea di riduttori di pressione pretarabili.

Questi nuovi riduttori sono disponibili nelle misure 1/2" e 3/4" MM, con la possibilità di regolare la pressione a valle da 1 a 6 bar.

Sono utilizzabili sugli impianti idrosanitari PN 25bar e Tmax 75°C. Una particolare versione con filtro in ingresso permette di eliminare le particelle sospese e garantire un migliore funzionamento dell'impianto.







# PRESSFAR LA SOLUZIONE UNIVERSALE

**Corpo in Ottone**

- Lavorazione interna che garantisce massima portata e minime perdite di carico.
- Profilo studiato con calibratura di sicurezza.

**Trattamento superficiale TEA®**

- Garantisce una elevata qualità dell'acqua.
- Protegge il raccordo dalla corrosione nelle installazioni "sottotraccia"

**Guarnizioni piane in EPDM**

- Maggiore superficie di contatto per una migliore tenuta.
- Studiate per evitare di essere danneggiate durante l'inserimento del tubo.

**Ghiera in plastica colorata**

- Identificazione immediata dello spessore del tubo.

**Bussola in acciaio**

- Per una migliore tenuta nel tempo.
- Con un pratico sistema di controllo della posizione del tubo.



Il sistema universale di raccordi per tubo multistrato che possono essere indistintamente pressati con ganasce di tipo: TH-U-H

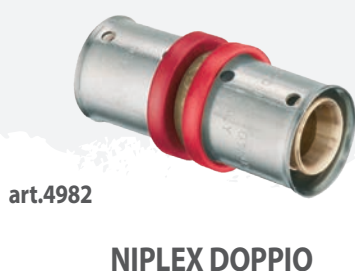


COLORE GHIERA	MISURA TUBO MULTISTRATO									
GRIGIO	14x2	16x2	18x2	20x2	-	26x3	32x3	40x4	50x4	-
BIANCO	-	16x2,25	-	20x2,25	-	-	-	-	-	-
VERDE	-	-	-	20x2,5	25x2,5	-	-	40x4,5	50x4,5	63x4,5

## RACCORDI A PRESSARE PER IMPIANTI GEOTERMICI E TELERISCALDAMENTO



Nuovo sistema di raccorderia a pressare per tubazioni standard SDR11 in PE100 o PEX adatte all'utilizzo su impianti geotermici e di teleriscaldamento. I raccordi sono realizzati in ottone, con bussola in acciaio e guarnizioni in EPDM e sono garantiti fino ad una pressione di 16 bar e una temperatura di 95°C.



Misure disponibili (a seconda della versione):

- 25x2,3
- 32x2,9
- 40x3,7
- 50x4,6
- 63x5,8



Il sistema a pressare è compatibile con le ganasce profilo TH - U - H



## ANTICOLPO D'ARIETE

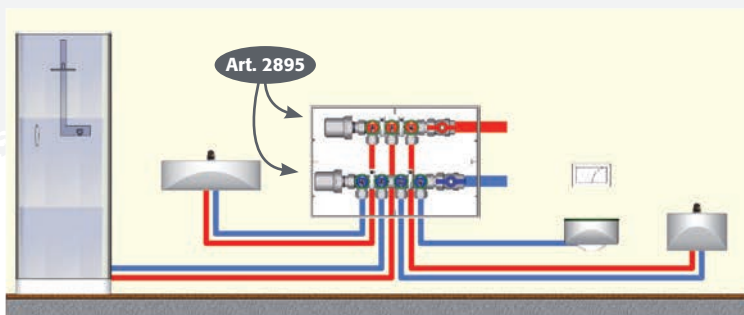
WRAS  
APPROVED  
PRODUCT



art. 2895



art. 2896



art. 2896

L'anticolpo d'ariete può essere installato sul collettore di distribuzione o prima delle utenze finali.

Il dispositivo anticolpo d'ariete per impianti sanitari attutisce l'effetto delle sovrappressioni, preservando il corretto funzionamento dei componenti presenti nell'impianto. Il dispositivo resiste ad una pressione massima di 50 bar e ad una temperatura massima d'esercizio di 90°C.

## COMPONENTI PER IMPIANTI SOLARI

*solarfar*

Gruppi solari con o senza recupero motorizzati

Gruppi solari con deviatore termostatico

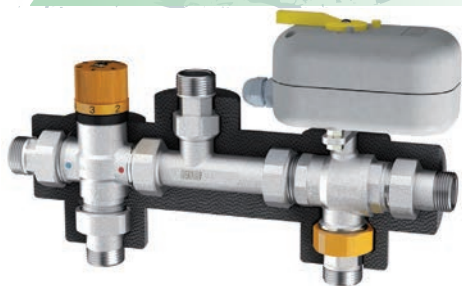
Valvole di sfogo aria automatiche

Miscelatori termostatici

Disaeratore

Raccorderia

Valvole di sicurezza ordinarie e combinate



art. 3090



art. 3091



art. 3092



art. 2068



art. 3955



art. 2252



art. 5870



art. 2009

SO **FAR** SO GOOD  
 flow evolution



FAR - Sede principale di Gozzano (NO)

FAR - Torneria meccanica di Gozzano (NO)



FAR - Stabilimento di San Maurizio d'Opaglio (NO)

